

青苗®



Beijing Qingmiao Household Products Co.,Ltd.

Add: Beijing Kuomen 1 Global Furnitures Headquarters

Base W-No.06,07,08,09 and 11

Tel: +86 010 5711 2392/3

Mobile phone: +86 136 6119 3385

+86 186 0066 5627

+86 136 8100 6792

+86 136 8100 6392

+86 159 0118 8300



花园 别墅 酒店 休闲家具工程高端定制

TEL: 136 6119 3385
186 0066 5627
136 8100 6792
136 8100 6392
159 0118 8300

868AST1

茶几 (Tea table)

868CS2

右背沙发 (Right back sofa)

868CS3

左背沙发 (Left backt sofa)

868CS4

长背沙发 (Long back sofa)





花园 别墅 酒店 休闲家具工程高端定制

TEL: 136 6119 3385
186 0066 5627
136 8100 6792
136 8100 6392
159 0118 8300

835CS2
双位沙发 (Double sofa)

835CS1
单位沙发 (Single sofa)

835GST1
茶几 (Tea table)





花园 别墅 酒店 休闲家具工程高端定制



835TT4E
伸缩台 (Extension table)

835SC1
餐椅 (Chair)

TEL: 136 6119 3385
186 0066 5627
136 8100 6792
136 8100 6392
159 0118 8300

花园 别墅 酒店 休闲家具工程高端定制

835TT4E

伸缩台 (Extension table)

835SC4

餐椅 (Chair)

TEL: 136 6119 3385

186 0066 5627

136 8100 6792

136 8100 6392

159 0118 8300





833AS3

左扶手沙发 (Left armrest sofa)

833AS4

无扶手沙发 (Without armrest sofa)

833AF1

脚踏 (Foot rest)

833AS2

右扶手沙发 (Right armrest sofa)

833AST1

茶几 (Tea table)

TEL: 136 6119 3385

186 0066 5627

136 8100 6792

136 8100 6392

159 0118 8300





花园 别墅 酒店 休闲家具工程高端定制

TEL: 136 6119 3385
186 0066 5627
136 8100 6792
136 8100 6392
159 0118 8300

833AL1
躺床 (Lounge)



833TT4
餐桌 (Dinning table)

833TB4
长凳 (Bench)

花园 别墅 酒店 休闲家具工程高端定制

TEL: 136 6119 3385
186 0066 5627
136 8100 6792
136 8100 6392
159 0118 8300

868GT2E
餐桌 (Dinning table)

863SC5D
餐椅 (Chair)



868PT2E
伸缩台 (Extension table)

833SC1
餐椅 (Chair)

花园 别墅 酒店 休闲家具工程高端定制



868CT3E
伸缩台 (Extension table)

862SC6
餐椅 (Chair)

TEL: 136 6119 3385
186 0066 5627
136 8100 6792
136 8100 6392
159 0118 8300

838SS3

左扶手沙发 (Left armrest sofa)

838SS2

右扶手沙发 (Right armrest sofa)

838SS4

无扶手沙发 (Without armrest sofa)

838SF1

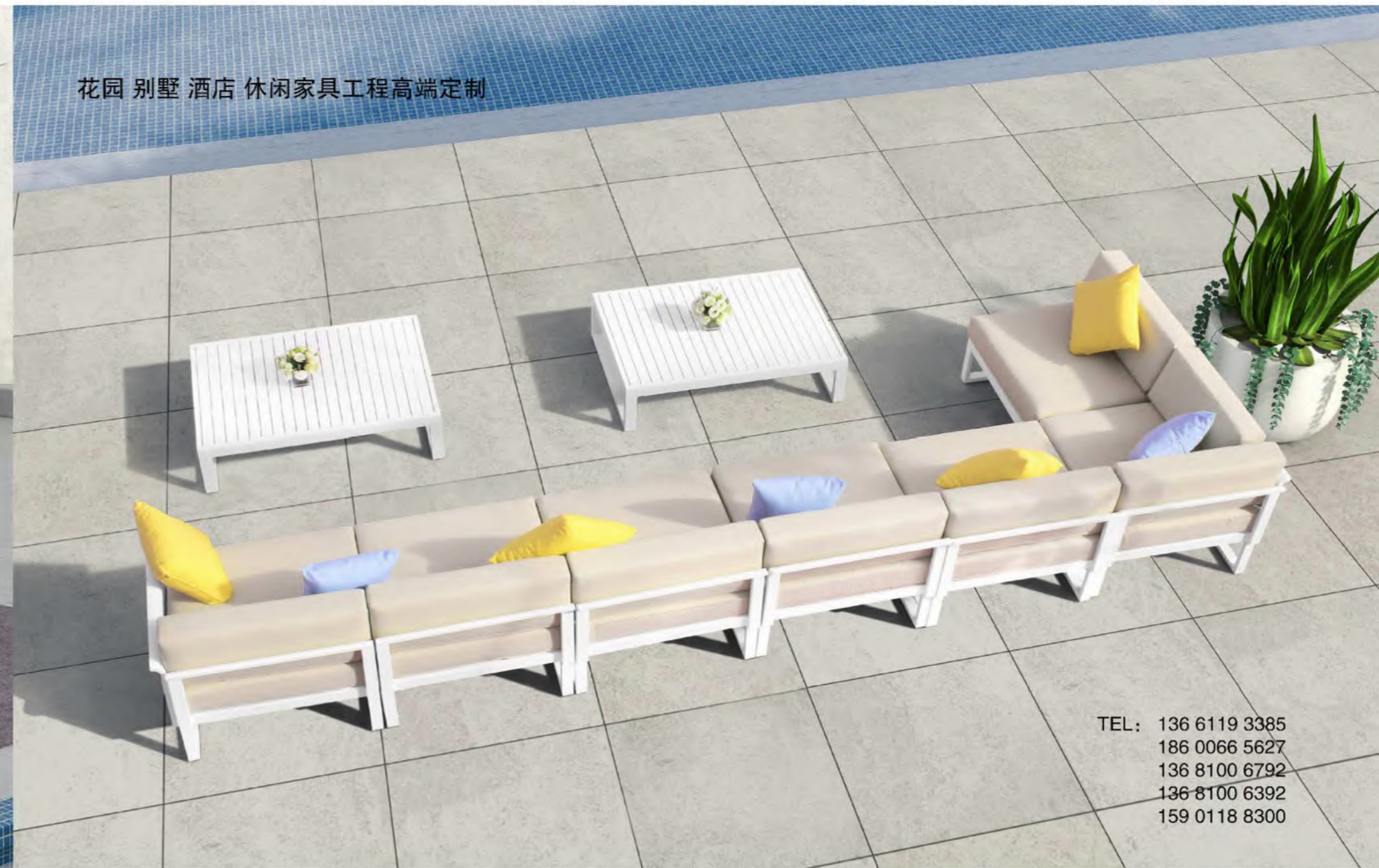
脚踏 (Foot rest)

838AST1

茶几 (Tea table)



花园 别墅 酒店 休闲家具工程高端定制



TEL: 136 6119 3385
 186 0066 5627
 136 8100 6792
 136 8100 6392
 159 0118 8300



838TT2
餐桌 (Dinning table)

838SC1
餐椅 (Chair)



花园 别墅 酒店 休闲家具工程高端定制

TEL: 136 6119 3385
186 0066 5627
136 8100 6792
136 8100 6392
159 0118 8300

838TT1
餐桌 (Dinning table)

838SC1
餐椅 (Chair)



838TT4
餐桌 (Dinning table)

838SC1
餐椅 (Chair)

花园 别墅 酒店 休闲家具工程高端定制



TEL: 136 6119 3385
186 0066 5627
136 8100 6792
136 8100 6392
159 0118 8300

838TT4
餐桌 (Dinning table)

838TB2
长凳 (Bench)



838TT7
餐台 (Dinning table)

838SC3
餐椅 (Chair)

TEL: 136 6119 3385
186 0066 5627
136 8100 6792
136 8100 6392
159 0118 8300

838TBT1
吧台 (Bar table)

838SB1
吧椅 (Chair)





838SL1D

躺床 (Lounge)

860AST6

茶几 (Tea table)

花园 别墅 酒店 休闲家具工程高端定制

TEL: 136 6119 3385

186 0066 5627

136 8100 6792

136 8100 6392

159 0118 8300





860SL1
躺床 (Lounge)

860AST5
茶几 (Tea table)



860SL2
躺床 (Lounge)

860AST5
茶几 (Tea table)

花园 别墅 酒店 休闲家具工程高端定制

TEL: 136 6119 3385
186 0066 5627
136 8100 6792
136 8100 6392
159 0118 8300



860SP5
调节椅 (Position chair)

860SF2
脚踏 (Footstool)



TEL: 136 6119 3385
186 0066 5627
136 8100 6792
136 8100 6392
159 0118 8300

花园 别墅 酒店 休闲家具工程高端定制



860SP4
调节椅 (Position chair)

868AST2
茶几 (Tea table)



837GT1
餐桌 (Dinning table)
859SC3
餐椅 (Chair)

花园 别墅 酒店 休闲家具工程高端定制

860SP2 调节椅 (Position chair)
860SF2 脚踏 (Footstool)
860AST6 茶几 (Tea table)

TEL: 136 6119 3385
186 0066 5627
136 8100 6792
136 8100 6392
159 0118 8300

860SP1
调节椅 (Position chair)

花园 别墅 酒店 休闲家具工程高端定制

837TT2

餐桌

859SC5D

餐椅 (Chair)

TEL: 136 6119 3385

186 0066 5627

136 8100 6792

136 8100 6392

159 0118 8300



(Dinning table)



837TT2

餐桌 (Dinning table)

859SC1D

餐椅 (Chair)



852AST2
茶几 (Tea table)

852AST5
侧几 (Side table)

852SS3
三人沙发 (Three person sofa)

852SS1
单人沙发 (Single person sofa)



862AS3

左扶手沙发 (Left armrest sofa)

862AS2

右扶手沙发 (Right armrest sofa)

862AS4

无扶手沙发 (Without armrest sofa)

862AS1

单人沙发 (Single person sofa)

862AST1

茶几 (Tea table)

TEL: 136 6119 3385
186 0066 5627
136 8100 6792
136 8100 6392
159 0118 8300

花园 别墅 酒店 休闲家具工程高端定制

花园 别墅 酒店 休闲家具工程高端定制



TEL: 136 6119 3385
186 0066 5627
136 8100 6792
136 8100 6392
159 0118 8300

862SL1
躺床 (Lounge)

862AST5
茶几 (Tea table)



862SL1D
躺床 (Lounge)

862AST5
茶几 (Tea table)





863AT1
餐桌 (Dinning table)

859SC4
餐椅 (Chair)

TEL: 136 6119 3385
186 0066 5627
136 8100 6792
136 8100 6392
159 0118 8300

花园 别墅 酒店 休闲家具工程高端定制



838AT1
黑餐桌 (Black Dinning table)

838AT2
白餐桌 (White Dinning table)

862SC5
餐椅 (Chair)



花园 别墅 酒店 休闲家具工程高端定制

TEL: 136 6119 3385
186 0066 5627
136 8100 6792
136 8100 6392
159 0118 8300



869PT1
咖啡台 (Coffee table)

869SC1
椅子 (Chair)



869ST1
咖啡台 (Coffee table)

869SC1
椅子 (Chair)

花园 别墅 酒店 休闲家具工程高端定制

TEL: 136 6119 3385
186 0066 5627
136 8100 6792
136 8100 6392
159 0118 8300



837GT1
餐桌 (Dinning table)

837SC1
餐椅 (Chair)



837GT2
餐桌 (Dinning table)

863SC5D
餐椅 (Chair)

853PT1R
咖啡台 (Coffee table)

853SC1
椅子 (Chair)



TEL: 136 6119 3385
186 0066 5627
136 8100 6792
136 8100 6392
159 0118 8300

853ST1R 853CC1
咖啡台 (Coffee table) 椅子 (Chair)



862CT1
咖啡台 (Coffee table)

868SC1
椅子 (Chair)

花园 别墅 酒店 休闲家具工程高端定制



837SP2
椅子 (Chair)

837APT2
茶几 (Tea table)

TEL: 136 6119 3385
186 0066 5627
136 8100 6792
136 8100 6392
159 0118 8300





834PST1
咖啡台 (Coffee table)

801SC1
椅子 (Chair)

花园 别墅 酒店 休闲家具工程高端定制

TEL: 136 6119 3385
186 0066 5627
136 8100 6792
136 8100 6392
159 0118 8300



837SPC3
椅子 (Chair)

837AST5
茶几 (Tea table)



801SC1
椅子 (Chair)

834PRT1
咖啡台 (Coffee Table)



834PRT1
咖啡台 (Coffee table)

863SC6
椅子 (Chair)

TEL: 136 6119 3385
186 0066 5627
136 8100 6792
136 8100 6392
159 0118 8300



832PRT1
咖啡台 (Coffee table)

838SC1
椅子 (Chair)

花园 别墅 酒店 休闲家具工程高端定制

831SAT1

桌子 (Table)

862SCO

椅子 (Chair)



834AST1

咖啡台 (Coffee table)

860SCO

椅子 (Chair)

TEL: 136 6119 3385

186 0066 5627

136 8100 6792

136 8100 6392

159 0118 8300



834TRT1

咖啡台 (Coffee table)

863SC3

椅子 (Chair)



868RC1 868AST2
休闲椅 (Relaxation chair) 茶几 (Tea table)

花园 别墅 酒店 休闲家具工程高端定制



853SC1 853TST2
椅子 (Chair) 茶几 (Tea table)

TEL: 136 6119 3385
186 0066 5627
136 8100 6792
136 8100 6392
159 0118 8300



花园 别墅 酒店 休闲家具工程高端定制

TEL: 136 6119 3385
186 0066 5627
136 8100 6792
136 8100 6392
159 0118 8300



833TSW
吊椅 (Hanging chair)

PRODUCT DETAIL | 产品细节



868CS4 | P02
长背沙发 (Long back sofa)
产品材质 (Product Material):
铝合金 / 布料 (Alu / Fabric)



868CS2 | P02
右背沙发 (Right back sofa)
产品材质 (Product Material):
铝合金 / 布料 (Alu / Fabric)



868CS3 | P02
左背沙发 (Left back sofa)
产品材质 (Product Material):
铝合金 / 布料 (Alu / Fabric)



868AST1 | P02
茶几 (Tea table)
产品材质 (Product Material):
铝合金 (Alu)



835CS1 | P04-P05
单位沙发 (Single Sofa)
产品材质 (Product Material):
铝合金 / 布料 (Alu / Fabric)



835CS2 | P04-P05
双位沙发 (Double Sofa)
产品材质 (Product Material):
铝合金 / 布料 (Alu / Fabric)



835GST1 | P04-P05
茶几 (Tea table)
产品材质 (Product Material):
铝合金 (Alu)



833AS2 | P10
右扶手沙发 (Right armrest sofa)
产品材质 (Product Material):
铝合金 / 布料 (Alu / Fabric)



833AS4 | P10
无扶手沙发 (Without armrest sofa)
产品材质 (Product Material):
铝合金 / 布料 (Alu / Fabric)



833AS3 | P10
左扶手沙发 (Left armrest sofa)
产品材质 (Product Material):
铝合金 / 布料 (Alu / Fabric)



833AF1 | P10
脚踏 (Footstool)
产品材质 (Product Material):
铝合金 / 布料 (Alu / Fabric)



833AST1 | P10
茶几 (Tea table)
产品材质 (Product Material):
铝合金 (Alu)



838SS2 | P18
右扶手沙发 (Right armrest sofa)
产品材质 (Product Material):
铝合金 / 布料 (Alu / Fabric)



838SS4 | P18
无扶手沙发 (Without armrest sofa)
产品材质 (Product Material):
铝合金 / 布料 (Alu / Fabric)



838SS3 | P18
左扶手沙发 (Left armrest sofa)
产品材质 (Product Material):
铝合金 / 布料 (Alu / Fabric)



838AST1 | P18
茶几 (Tea table)
产品材质 (Product Material):
铝合金 (Alu)



852SS1 | P36
单人沙发 (Single person sofa)
产品材质 (Product Material):
铝合金 / 布料 (Alu / Fabric)



852SS3 | P36
三人沙发 (Three person sofa)
产品材质 (Product Material):
铝合金 / 布料 (Alu / Fabric)



852AST2 | P36
茶几 (Tea table)
产品材质 (Product Material):
铝合金 (Alu)



852AST5 | P36
侧几 (Side table)
产品材质 (Product Material):
铝合金 (Alu)



853SC1 | P59
椅子 (Chair)
产品材质 (Product Material):
铝合金 / 布料 (Alu / Fabric)



859SC3 | P32
餐椅 (Chair)
产品材质 (Product Material):
铝合金 / 布料 (Alu / Fabric)



859SC4 | P42
餐椅 (Chair)
产品材质 (Product Material):
铝合金 / 布料 (Alu / Fabric)



859SC5 | P41
餐椅 (Chair)
产品材质 (Product Material):
铝合金 / 布料 (Alu / Fabric)



859SC1D | P35
餐椅 (Chair)
产品材质 (Product Material):
铝合金 / 布料 (Alu / Fabric)



801SC1 | P52
椅子 (Chair)
产品材质 (Product Material):
铝合金 / 布料 (Alu / Fabric)



833SC1 | P15
餐椅 (Dinning chair)
产品材质 (Product Material):
铝合金 / 布料 (Alu / Fabric)



835SC1 | P06-P07
餐椅 (Dinning Chair)
产品材质 (Product Material):
铝合金 / 布料 (Alu / Fabric)



835SC4 | P08-P09
餐椅 (Chair)
产品材质 (Product Material):
铝合金 / 布料 (Alu / Fabric)



837SC1 | P46
餐椅 (Chair)
产品材质 (Product Material):
铝合金 / 布料 (Alu / Fabric)



859SC5D | P34
餐椅 (Chair)
产品材质 (Product Material):
铝合金 (Alu)



860SCO | P55
椅子 (Chair)
产品材质 (Product Material):
铝合金 / 布料 (Alu / Fabric)



862SCO | P56
椅子 (Chair)
产品材质 (Product Material):
铝合金 / 布料 (Alu / Fabric)



862SC6 | P16-P17
餐椅 (Dinning chair)
产品材质 (Product Material):
铝合金 / 布料 (Alu / Fabric)



862SC1D | P40
餐椅 (Chair)
产品材质 (Product Material):
铝合金 / 布料 (Alu / Fabric)



837SP2 | P51
椅子 (Chair)
产品材质 (Product Material):
铝合金 / 布料 (Alu / Fabric)



838SC1 | P20,P21,P22
餐椅 (Chair)
产品材质 (Product Material):
铝合金 / 布料 (Alu / Fabric)



838SC3 | P24
餐椅 (Chair)
产品材质 (Product Material):
铝合金 / 布料 (Alu / Fabric)



853CC1 | P49
椅子 (Chair)
产品材质 (Product Material):
铝合金 / 布料 (Alu / Fabric)



853SC1 | P48
椅子 (Chair)
产品材质 (Product Material):
铝合金 / 布料 (Alu / Fabric)



863SC3 | P57
椅子 (Chair)
产品材质 (Product Material):
铝合金 / 布料 (Alu / Fabric)



863SC6 | P54
椅子 (Chair)
产品材质 (Product Material):
铝合金 / 布料 (Alu / Fabric)



863SC5D | P14
餐椅 (Chair)
产品材质 (Product Material):
铝合金 / 布料 (Alu / Fabric)



868RC1 | P58
椅子 (Chair)
产品材质 (Product Material):
铝合金 / 布料 (Alu / Fabric)



868SC1 | P51
餐椅 (Chair)
产品材质 (Product Material):
铝合金 / 布料 (Alu / Fabric)

PRODUCT DETAIL | 产品细节 花园 别墅 酒店 休闲家具工程高端定制



869SC1 | P44-P45
餐椅 (Dining table)
产品材质 (Product Material):
铝合金 / 布料 (Alu / Fabric)



835TT4E | P06-P07
伸缩台 (Extension table)
产品材质 (Product Material):
铝合金 (Alu)



835TT4E | P08-P09
伸缩台 (Extension table)
产品材质 (Product Material):
铝合金 (Alu)



837TT2 | P34-P35
餐桌 (Dining table)
产品材质 (Product Material):
铝合金 (Alu)



837GT2 | P47
餐桌 (Dining Table)
产品材质 (Product Material):
铝合金 (Alu)



863AT1 | P42
餐桌 (Dining table)
产品材质 (Product Material):
铝合金 (Alu)



831SAT1 | P56
咖啡台 (Coffee table)
产品材质 (Product Material):
铝合金 (Alu)



832PRT1 | P55
咖啡台 (Coffee Table)
产品材质 (Product Material):
铝合金 (Alu)



834AST1 | P55
咖啡台 (Coffee table)
产品材质 (Product Material):
铝合金 (Alu)



834PRT1 | P53
咖啡台 (Coffee table)
产品材质 (Product Material):
铝合金 (Alu)



838TT2 | P20
餐桌 (Dining table)
产品材质 (Product Material):
铝合金 (Alu)



862TT4 | P40
餐桌 (Dining table)
产品材质 (Product Material):
铝合金 (Alu)



863GT4 | P41
餐桌 (Dining table)
产品材质 (Product Material):
铝合金 (Alu)



868CT3E | P16-P17
伸缩台 (Extension table)
产品材质 (Product Material):
铝合金 (Alu)



868PT2E | P15
伸缩台 (Extension table)
产品材质 (Product Material):
铝合金 (Alu)



834PST1 | P52
咖啡台 (Coffee table)
产品材质 (Product Material):
铝合金 (Alu)



834TRT1 | P57
咖啡台 (Coffee table)
产品材质 (Product Material):
铝合金 (Alu)



853PT1R | P48
咖啡台 (Coffee table)
产品材质 (Product Material):
铝合金 (Alu)



853ST1R | P49
咖啡台 (Coffee table)
产品材质 (Product Material):
铝合金 (Alu)



869PT1 | P44
咖啡台 (Coffee table)
产品材质 (Product Material):
铝合金 (Alu)



868GT2E | P14
餐桌 (Dining table)
产品材质 (Product Material):
铝合金 (Alu)



837GT1 | P46
餐桌 (Dining table)
产品材质 (Product Material):
铝合金 (Alu)



838TT1 | P21
餐桌 (Dining table)
产品材质 (Product Material):
铝合金 (Alu)



838TT7 | P24
餐桌 (Dining Table)
产品材质 (Product Material):
铝合金 (Alu)



862CT1 | P50
餐桌 (Dining table)
产品材质 (Product Material):
铝合金 (Alu)



837APT2 | P51
茶几 (Tea table)
产品材质 (Product Material):
铝合金 (Alu)



837AST5 | P53
茶几 (Tea table)
产品材质 (Product Material):
铝合金 (Alu)



868AST2 | P58
茶几 (Tea table)
产品材质 (Product Material):
铝合金 (Alu)



833TT4 | P13
餐桌 (Dining table)
产品材质 (Product Material):
铝合金 (Alu)



833TB4 | P13
长凳 (Bench)
产品材质 (Product Material):
铝合金 (Alu)

PRODUCT DETAIL | 产品细节 花园 别墅 酒店 休闲家具工程高端定制



838TT4 | P23
餐桌 (Dining table)
产品材质 (Product Material):
铝合金 (Alu)



838TB2 | P23
长凳 (Bench)
产品材质 (Product Material):
铝合金 (Alu)



838TBT1 | P25
吧台 (Bar table)
产品材质 (Product Material):
铝合金 (Alu)



838SB1 | P25
吧椅 (Bar chair)
产品材质 (Product Material):
铝合金 / 布料 (Alu / Fabric)



833AL1 | P12
躺床 (Lounge)
产品材质 (Product Material):
铝合金 / 布料 (Alu / Fabric)



860SF2 | P30
脚踏 (Footstool)
产品材质 (Product Material):
铝合金 / 布料 (Alu / Fabric)



833TSW | P60
吊椅 (Hanging chair)
产品材质 (Product Material):
铝合金 / 布料 (Alu / Fabric)



838SL1D | P27
躺床 (Lounge)
产品材质 (Product Material):
铝合金 / 布料 (Alu / Fabric)



860AST6 | P27
茶几 (Tea table)
产品材质 (Product Material):
铝合金 (Alu)



860SL1 | P28
躺床 (Lounge)
产品材质 (Product Material):
铝合金 / 布料 (Alu / Fabric)



860SL2 | P29
躺床 (Lounge)
产品材质 (Product Material):
铝合金 / 布料 (Alu / Fabric)



860AST5 | P28, P29
茶几 (Tea table)
产品材质 (Product Material):
铝合金 (Alu)



862SL1D | P39
躺床 (Lounge)
产品材质 (Product Material):
铝合金 / 布料 (Alu / Fabric)



862AST5 | P39
茶几 (Tea Table)
产品材质 (Product Material):
铝合金 (Alu)



860SP2 | P32
调节椅 (Position chair)
产品材质 (Product Material):
铝合金 / 布料 (Alu / Fabric)



860SP4 | P31
调节椅 (Position chair)
产品材质 (Product Material):
铝合金 / 布料 (Alu / Fabric)



860SP5 | P30
调节椅 (Position chair)
产品材质 (Product Material):
铝合金 / 布料 (Alu / Fabric)

MATERIAL SAMPLE | 材料色板 花园 别墅 酒店 休闲家具工程高端定制

GLASS COLOR SAMPLE | 玻璃色板



咖啡色 (Coffee)



黑色 (Black)



白色 (White)



灰色 (Gray)

TEXTILENE SAMPLE | 特斯林样板



6060



121012-2



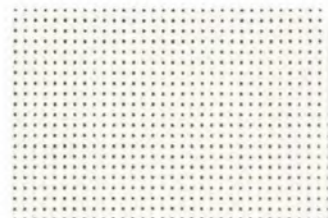
89T-14-5-1



120530-2



N110919-2



TA-60-480



N130607-1



YD

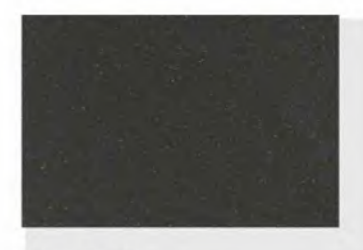
POWDERCOATING SAMPLE | 喷涂色板



WH-S-01



WH-T-01



CH-S-01



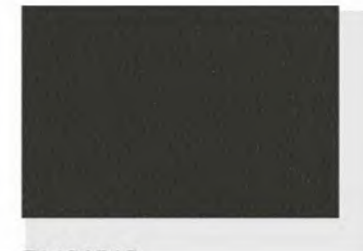
CH-T-02



SL-S-01



SZ130806



PH81919



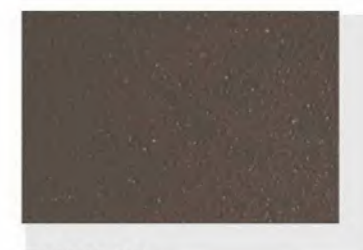
CP-S-01



CP-T-02



CP-T-05



PH61920



PH130619